

Medizinisch-berufliche  
Rehabilitation (Phase II)

SRH Klinikum Karlsbad-Langensteinbach gGmbH  
Ein Unternehmen der SRH Kliniken GmbH

Fachtagung BAG MBReha  
Heidelberg, 13. November 2006




Die konzipierte Station ist eingebettet in das Zentrum für Frührehabilitation, das aus der ehemaligen Abteilung Schädelhirn-Verletzte hervorging.

Seit nun mehr als 10 Jahren betreibt diese Abteilung eine Frührehabilitationsstation der Phase B, auf der in einem multidisziplinären Team Schwersthirngeschädigte bis hin zu apallischen Patienten (Wachkoma -Patienten) behandelt werden, die nicht mehr beatmungspflichtig, aber zum Teil noch monitorüberwachungspflichtig sind.

2

Andreas Stockert Frührehabilitation, MBR Phase II  
SRH Klinikum Karlsbad-Langensteinbach gGmbH



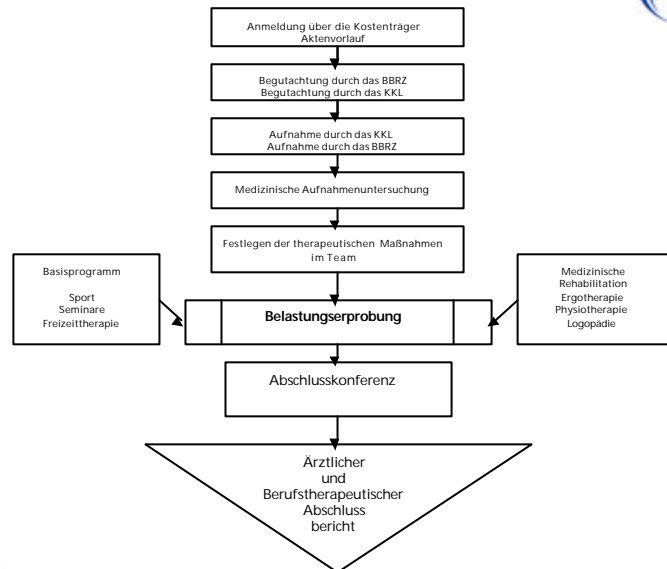
### Zielsetzung

ist es, während der stationären Behandlung im SRH Klinikum Karlsbad-Langensteinbach gGmbH das physische, psychische, intellektuelle und praktische Leistungsvermögen der Patienten festzustellen und damit die Fragestellung der Kostenträger zu beantworten.

Durch **berufsunspezifische** und **berufsbezogene** praktische und theoretische Unterweisungen und Förderungen wird die berufliche Einsatzmöglichkeit ermittelt und geeignete Vorschläge für die berufliche Integration erarbeitet.

### Methode

- Individuelle Betreuung der Patienten
- Durchführung der beruflichen Belastungserprobung als realistischen und repräsentativen Arbeitsprozess, als "Arbeitsplatz auf Probe" oder "Ausbildung auf Probe"
- Feststellung von Lernleistung und Lernfortschritte
- Erprobung im Rahmen von Lernprozessen, nicht mit isolierten Arbeitsproben
- Beobachtungen zum Lern- und Arbeitsverhalten ergänzen das Bild



## Rahmenbedingungen:

### Das SRH Klinikum Karlsbad-Langensteinbach ist ein Fachkrankenhaus mit den Akut-Abteilungen

- Zentrum für Neurologie und Frührehabilitation
- Psychiatrie
- Innere Medizin
- Gefäßzentrum
- Wirbelsäulenzentrum mit Paraplegiologie, Gelenkchirurgie
- Anästhesie
- Interdisziplinäre Intensivstation und Regionaler Schlaganfallschwerpunkt
- Bildgebende Diagnostik einschließlich Neuroradiologie.
- Es stehen externe Konsiliarärzte für die Bereiche Urologie, HNO, Gynäkologie, Zahnheilkunde, Augenheilkunde und Dermatologie zur Verfügung.



**Im Zentrum für Neurologie und Frührehabilitation werden sämtliche neurologischen Diagnostikverfahren durchgeführt:**

- Doppler- und Duplexsonographie der hirnversorgenden extra- und intrakraniellen Gefäße
- Elektromyographie und Elektroneurographie
- Elektro-Nystagmo-Graphie (ENG)
- Evozierte Potentiale (VEP, AEP, SEP)
- Magnetstimulation
- Elektroencephalographie (EEG)



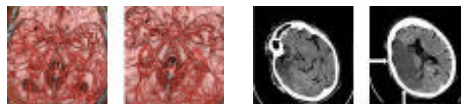
7

Andreas Stockert Frührehabilitation, MBR Phase II  
SRH Klinikum Karlsbad-Langensteinbach gGmbH

**Die Bildgebende Abteilung führt**

Diagnostische wie auch interventionelle Verfahren durch.

- Kernspintomographie (MRT)
- Computertomographie (CCT)
- Angiographie (Gefäßdarstellung)
- Konventionelle Röntgenuntersuchungen
- Interventionelle Verfahren (Stent, PTA, Embolisierungen)
- Minimalinvasive Verfahren (Kryotherapie, Punktionen, Infiltrationen)



8

Andreas Stockert Frührehabilitation, MBR Phase II  
SRH Klinikum Karlsbad-Langensteinbach gGmbH

## Rehabilitationsteam

### Multidisziplinäres Team

Ärzte (Fachärzte für Neurologie, Rehabilitation und Psychiatrie), Psychologen, Pflegekräfte, Krankengymnasten, Ergotherapeuten, Logopäden und Berufstherapeuten der SRH Berufliche Rehabilitation Karlsbad

Ein individuelles Behandlungskonzept wird erstellt, das in wöchentlichen Teambesprechungen kontinuierlich an den Behandlungsprozess adaptiert wird.

Am Beginn des Konzeptes steht ein Basisprogramm bzw. ein Basischeck, den jeder Patient durchläuft:

## Ärztliche Betreuung

Das **ärztliche Aufgabengebiet** umfasst gründliche allgemeinkörperliche und neurologische Aufnahme- und Verlaufsuntersuchungen, täglichen Visiten, Veranlassung der erforderlichen laborchemischen und apparativen Diagnostik sowie konsiliarärztlicher Untersuchungen, die medikamentöse Therapie, ggf. psychotherapeutische Begleitung des Patienten, Klärung sozialer Fragen, Koordination der Therapien und die **Gesamtbeurteilung**.



## Pflege

Die Mitarbeiter der **Pflege** übernehmen neben den üblichen pflegerischen Aufgaben im Sinne der aktivierenden und therapeutischen Pflege, die notwendige Abstimmung im therapeutischen Alltag. Die Pflege ist wichtiger Ansprechpartner und therapeutische Bezugsperson für die Patienten und ermöglichen deren Integration ins Stationsleben, fördert Kontaktaufnahme und Kommunikationsaufbau, sie hält Kontakt mit den Angehörigen und hilft bei Bedarf bei der Gestaltung der Freizeit und bei der Strukturierung des Tagesablaufes.

## Physiotherapie

Ziel der **Physiotherapie** ist die Beeinflussung motorischer Beeinträchtigungen durch unterschiedliche Behandlungsmethoden. Inhalte der Therapie sind

- Alltagsorientierte Bewegungen
- Mobilisation (Rollstuhl, Stand, Gang)
- Kontrakturenprophylaxe
- Tonusregulation
- Schulung der Körperwahrnehmung und der Orientierung im Raum
- Üben von Lagewechseln
- Förderung der Selbsthilfefähigkeit



## Sporttherapie

Als Erweiterung der Physiotherapie bietet die Sporttherapie

- Spaß und Freude
- Verbesserung der körperlichen Leistungsfähigkeit
- Lernen für Alltagssituationen
- Abbau der Abhängigkeit vom Einzeltherapeuten
- Soziale Kontakte ermöglichen und vertiefen
- Kooperation /Interaktion
- Fairness
- Verantwortung für andere übernehmen
- Körper- und Selbsterfahrung
- Material- und Umwelterfahrung.
- Sportgruppen in der **Neurologie**

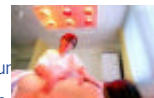


Mattentraining, Allgemeine Bewegungsschule, Schwimmen gem. McMillan u.a.

## Physikalische Abteilung

Durch unsere **Physikalischen Abteilung** stehen zur Verfügung

- **Massagetherapie**  
klassische Massage, Unterwasserdruckstrahlmassage, Bindegewebsmassage, FußReflexzonen-Massage, Kolonmassage, Narbenbehandlung, Bürstenmassage, Fangopackungen, Eistherapie, Akupunkt-Massage nach Penzel Manuelle Lymphdrainage
- **Balneotherapie**  
hydroelektrische Bäder, medizinische Voll- und Teilbäder, ansteigende Arm - und Vollbäder, Wechselarm - und Wechselfußbäder, Kneipp-Therapie, Feucht- und Aerosolinhalationen, heiße Rolle
- **Elektrotherapie**  
Kurzwellentherapie, Interferenzstrom, Diodynamische Stromanwendungen  
Hochvolttherapie Reizstromanwendungen bei Paresen, Ultraschall, Infrarotlaser, Rotlicht,  
Galvanischer Strom (Stangerbad) Hochfrequenztherapie (Kurzwelle, Dezimeterwelle, Mikrowelle)



## Ergotherapie



Aufgabengebiet der **Ergotherapie** ist die Diagnostik und Behandlung neuropsychologischer Störungen sowie die motorisch-funktionelle Behandlung der oberen Extremitäten

- **Test und Training der Selbständigkeit**

Selbsthilfetraining wie Körperpflege, Anziehen, Essen, Haushaltstraining

Lebenspraktische Orientierung, beispielsweise handlungsorientierte Planung, Kochen, Einsatz von Hilfsmitteln

- **Test und alltagsorientiertes Kognitives Training**

Alltagsstrukturierung, Aufmerksamkeit / Konzentration, Orientierung / Gedächtnis, visuelle Exploration, visuell-räumliche Orientierung, alltagsnahe Handlungsplanung / Problemlösung  
spezifisches PC-Training

- **Sozio-emotionales Training**

Aktivitätsgruppe, Therapeutische Außenaktivitäten, Lebenspraktische Projekte

- **Körperwahrnehmungstraining**

Visu-motorisches Koordinationstraining, Ataxiebehandlung, Spezifisches Feinmotoriktraining

- **Training und Belastungserprobung**

Werkraumgruppe: u.a. Förderung der Grundarbeitsfähigkeiten als Vorbereitung der beruflichen Perspektivenklärung  
in der Arbeits-/ Berufstherapie

- **Facio-orale-Trakt-Therapie**

Schlucktraining, Behandlung von Facialis-Parese

- **Rollstuhl- und Hilfsmittelversorgung**

Erprobung und Abwicklung sowie Wohnraumabklärung, Darüber hinaus beraten wir die Angehörigen und leiten sie zur Unterstützung des Patienten an.



## Schluckzentrum

Zu den Aufgaben der Abteilung **Logopädie** gehören Diagnostik und Behandlung von Schluck-, Sprach-, Sprech- und/oder Stimmstörungen.

- **Schluckdiagnostik:** Patienten, die mit dem Schlucken Probleme haben, können wir mit modernen Verfahren in der bildgebenden Schluckdiagnostik (Videofluoroskopie) betreuen.
- **Trachealkanüle:** Für Patienten, die eine Trachealkanüle benötigen, halten wir ein umfassendes Behandlungs- und Betreuungsangebot bereit.



17

Andreas Stockert Frührehabilitation, MBR Phase II  
SRH Klinikum Karlsbad-Langensteinbach gGmbH

## Psychologie

- Die Abteilung **Psychologie** übernimmt die testdiagnostische Erfassung des Leistungsniveaus als Eingangs- und Verlaufsuntersuchung und klärt auch durch spezielle Testverfahren z. B. die Frage der Fahrtauglichkeit.
- Die Psychologen des BBRZ bieten Gesprächspsychotherapie, Gestalttherapie, körperorientierte Verfahren, Systemischer Therapie und Verhaltenstherapie.
- Sie beraten und unterstützen in der Phase der Berufsorientierung und Berufsfindung, indem sie gemeinsam Interessen und Stärken heraus arbeiten und Berufswahlentscheidung individuell begleiten. Zudem bieten sie Soziales Kompetenztraining, Entspannungsverfahren

18

Andreas Stockert Frührehabilitation, MBR Phase II  
SRH Klinikum Karlsbad-Langensteinbach gGmbH

## Sozialdienst

- Der **Sozialdienst** wird vermittelnd und ausführend tätig bei allen sozialen bzw. sozialrechtlichen Fragen, die über die direkte stationäre Versorgung hinausgehen, wie z.B. Kostenträgerfragen, Hilfsmittelfinanzierung, Betreuungsangelegenheiten, Rentenanspruch, Unterkunft etc.
- Hierzu arbeiten wir mit den verschiedenen Fachbereichen unseres Klinikums sowie den im Einzelfall in Frage kommenden Institutionen, Behörden, Kostenträgern und Einrichtungen außerhalb des Klinikums zusammen.

## Leistungsdiagnostik in der Berufstherapie

- Über verschiedene Trainings- und Erprobungsmodulen werden die beruflichen Zukunftsperspektiven erarbeitet
- Klärung der Leistungsfähigkeit in Bezug auf ein noch bestehendes Arbeitsverhältnis
- Klärung der Arbeitsfähigkeit im Umfeld des erlernten Berufes
- Klärung der Arbeits- und Wettbewerbsfähigkeit auf der Anlern- und Helferebene des ersten Arbeitsmarktes
- Klärung der Ausbildungs- und Umschulungsfähigkeit für Maßnahmen der beruflichen Anpassung, Teilfeldqualifikation, Ausbildung oder Umschulung in einen neuen Beruf

### **Erprobungsangebote innerhalb der Berufstherapie**

- Kaufmännische Berufe, Verwaltung, EDV
- Elektrotechnische und elektronische Berufe, IT-Berufe
- Metalltechnische Berufe, CNC-Technik
- Zeichnerische Berufe, CAD-Technik
- Medientechnische Berufe
- Berufe im Bereich Holztechnik, Gartenbau und andere Handwerksbereiche